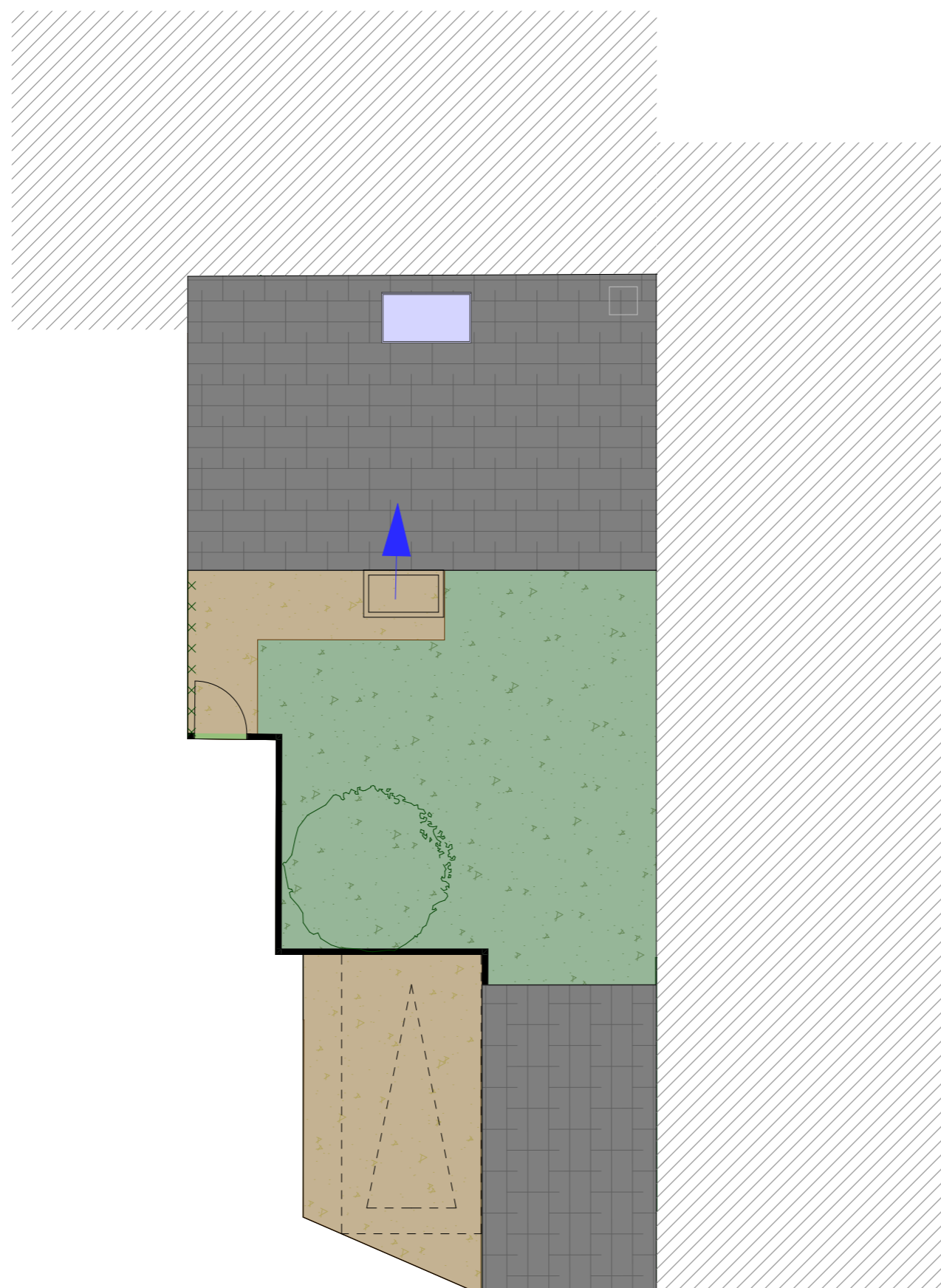



## La Folie Bessin - VILLEJUST

Logement: Maison  
Typologie: 3 Pièces  
Lot: M1

### PLAN MASSE

### Plan de vente



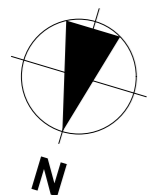
-  enrobé noir
-  béton désactivé
-  dallage
-  espaces végétalisés
-  grille festonnée 1,50
-  haie
-  grillage 1,20
-  arbres

Les gaines, retombées, faux-plafonds, soffites, ainsi que l'emplacement des équipements sont figurés à titre indicatif et n'apparaissent pas de manière exhaustive sur le plan.  
Les surfaces indiquées sont approximatives: celles des placards sont comprises dans la surface des pièces où ils se situent. Des modifications sont susceptibles d'être apportées à ce plan en fonction des nécessités techniques, réglementaires ou administratives.  
La cheminée est optionnelle.



DATE  
24 mars 2022

PAGE  
1/5

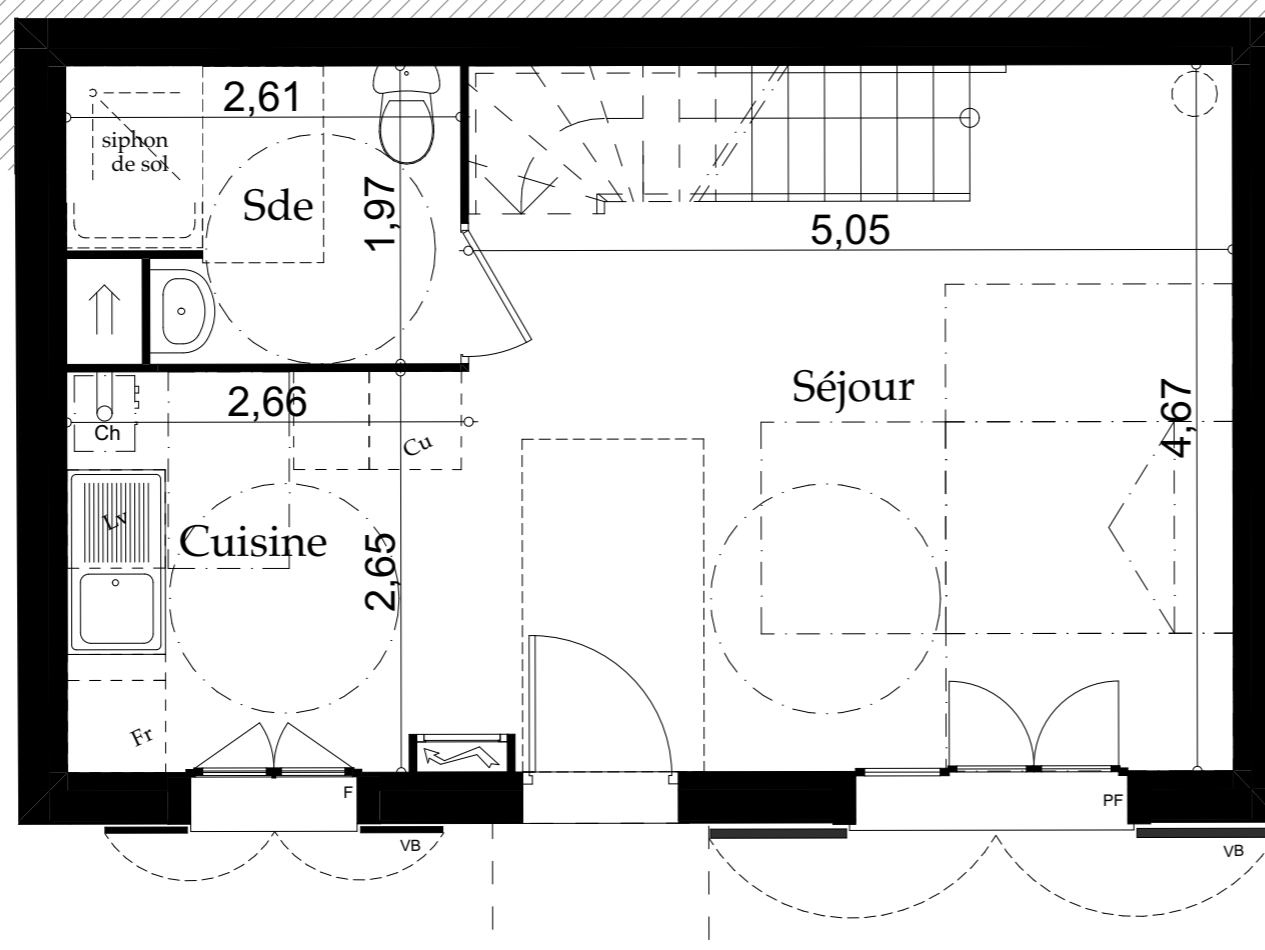


**La Folie Bessin - VILLEJUST**

**Logement: Maison**  
**Typologie: 3 Pièces**  
**Lot: M1**

**REZ-DE-CHAUSSÉE**

**Plan de vente**



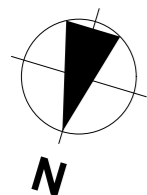
Pièces	Surfaces habitables
Sde	4,7
Cuisine	6,9
Séjour	21,4
<b>RDC</b>	<b>33,0 m2</b>
Dgt	1,1
Sdb	5,0
Chambre 1	15,6
Chambre 2	10,7
<b>1er ETAGE</b>	<b>32,4 m2</b>
<b>SURFACE HABITABLE</b>	<b>65,4 m2</b>
TERRAIN	132 m2
GARAGE	13,5 m2
JARDIN privatif hors PK	50 m2

F	Fenêtre	VR	Volet roulant
PF	Porte-fenêtre	GC	Garde-corps
VB	Volet battant		Tableau d'alimentation

Les gaines, retombées, faux-plafonds, soffites, ainsi que l'emplacement des équipements sont figurés à titre indicatif et n'apparaissent pas de manière exhaustive sur le plan.  
 Les surfaces indiquées sont approximatives: celles des placards sont comprises dans la surface des pièces où ils se situent. Des modifications sont susceptibles d'être apportées à ce plan en fonction des nécessités techniques, règlementaires ou administratives.  
 La cheminée est optionnelle.



DATE		PAGE
24 mars 2022		2/5

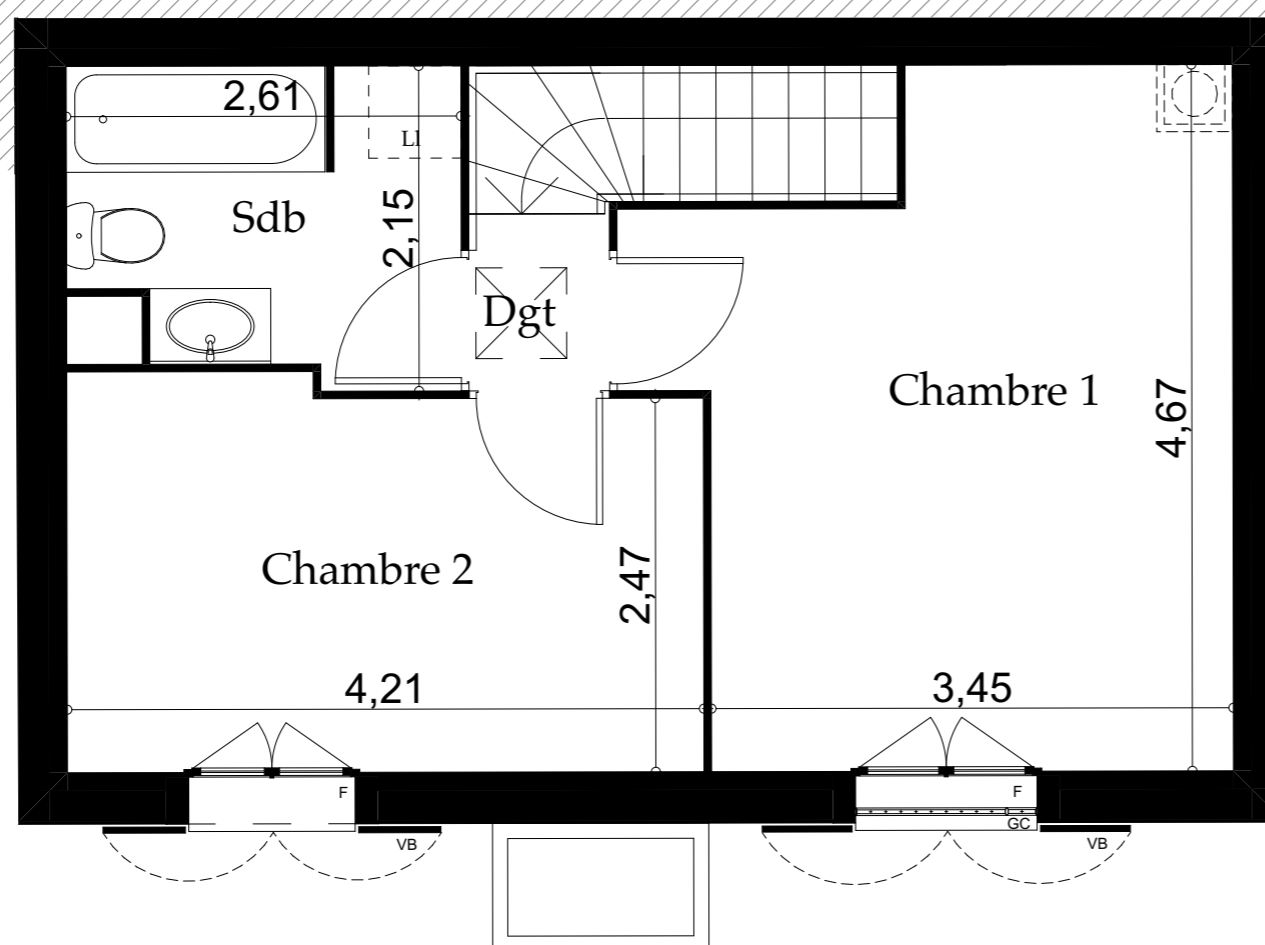


**La Folie Bessin - VILLEJUST**

**Logement: Maison**  
**Typologie: 3 Pièces**  
**Lot: M1**

**1ER ETAGE**

**Plan de vente**



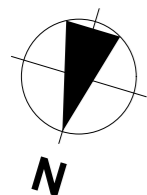
Pièces	Surfaces habitables
Sde	4,7
Cuisine	6,9
Séjour	21,4
<b>RDC</b>	<b>33,0 m2</b>
Dgt	1,1
Sdb	5,0
Chambre 1	15,6
Chambre 2	10,7
<b>1er ETAGE</b>	<b>32,4 m2</b>
<b>SURFACE HABITABLE</b>	<b>65,4 m2</b>
<b>TERRAIN</b>	<b>132 m2</b>
<b>GARAGE</b>	<b>13,5 m2</b>
<b>JARDIN privatif hors PK</b>	<b>50 m2</b>

F	Fenêtre	VR	Volet roulant
PF	Porte-fenêtre	GC	Garde-corps
VB	Volet battant		Tableau d'alimentation

Les gaines, retombées, faux-plafonds, soffites, ainsi que l'emplacement des équipements sont figurés à titre indicatif et n'apparaissent pas de manière exhaustive sur le plan.  
 Les surfaces indiquées sont approximatives: celles des placards sont comprises dans la surface des pièces où ils se situent. Des modifications sont susceptibles d'être apportées à ce plan en fonction des nécessités techniques, réglementaires ou administratives.  
 La cheminée est optionnelle.



DATE		PAGE
24 mars 2022		3/5

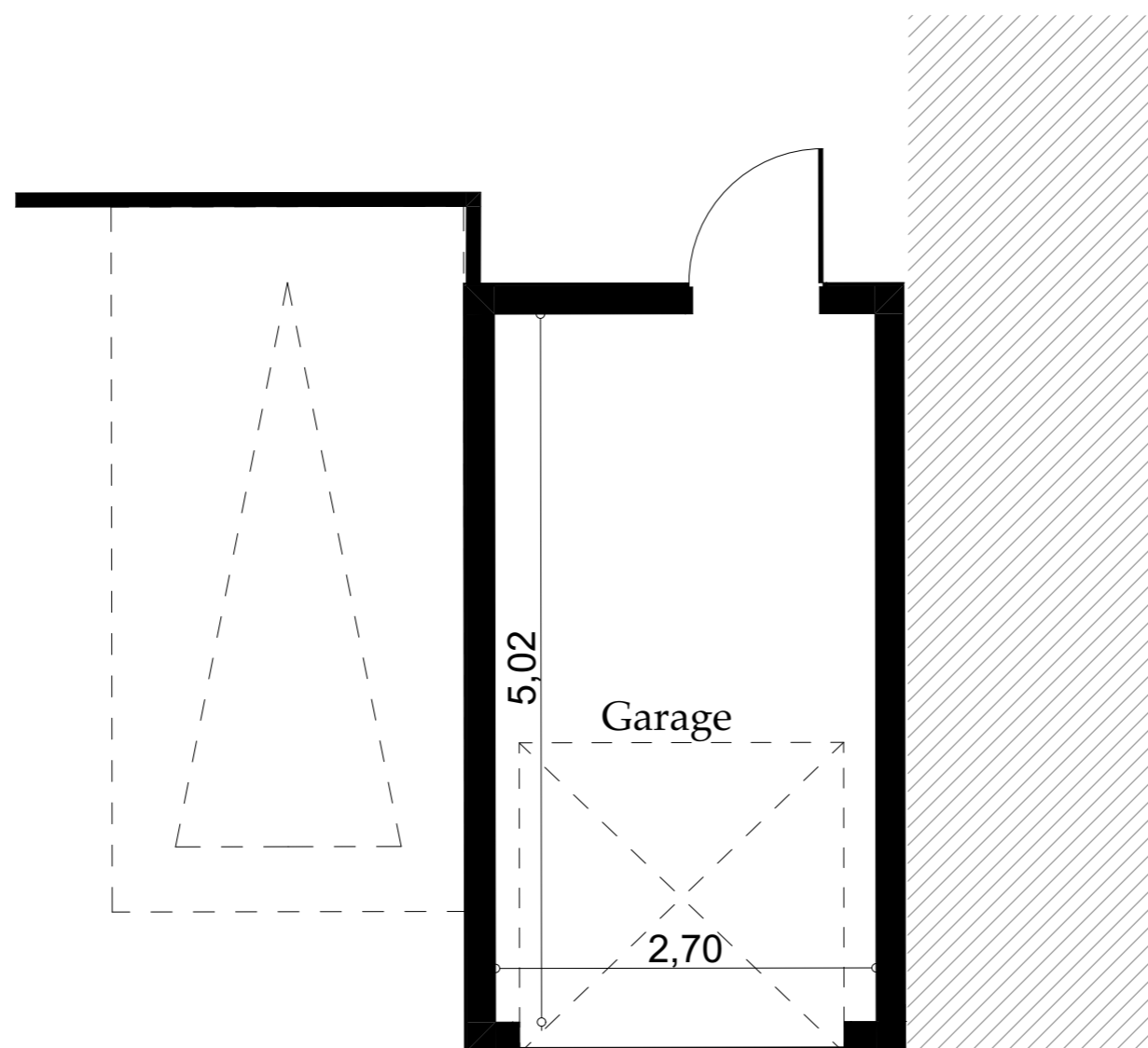


**La Folie Bessin - VILLEJUST**

**Logement: Maison**  
**Typologie: 3 Pièces**  
**Lot: M1**

**GARAGE**

**Plan de vente**



Pièces	Surfaces habitables
Sde	4,7
Cuisine	6,9
Séjour	21,4
<b>RDC</b>	<b>33,0 m2</b>
Dgt	1,1
Sdb	5,0
Chambre 1	15,6
Chambre 2	10,7
<b>1er ETAGE</b>	<b>32,4 m2</b>
<b>SURFACE HABITABLE</b>	<b>65,4 m2</b>
TERRAIN	132 m2
GARAGE	13,5 m2
JARDIN privatif hors PK	50 m2

F	Fenêtre	VR	Volet roulant
PF	Porte-fenêtre	GC	Garde-corps
VB	Volet battant		Tableau d'alimentation

Les gaines, retombées, faux-plafonds, soffites, ainsi que l'emplacement des équipements sont figurés à titre indicatif et n'apparaissent pas de manière exhaustive sur le plan.  
 Les surfaces indiquées sont approximatives: celles des placards sont comprises dans la surface des pièces où ils se situent. Des modifications sont susceptibles d'être apportées à ce plan en fonction des nécessités techniques, réglementaires ou administratives.  
 La cheminée est optionnelle.



DATE		PAGE
24 mars 2022		4/5

**La Folie Bessin - VILLEJUST**

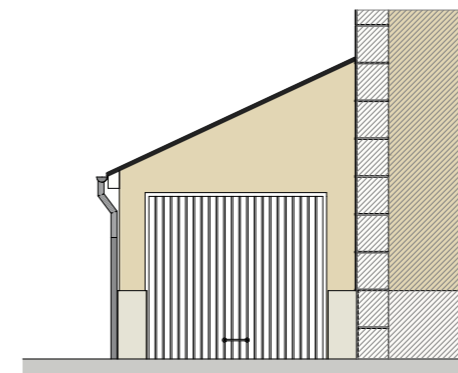
**Logement: Maison**  
**Typologie: 3 Pièces**  
**Lot: M1**

**FACADES**

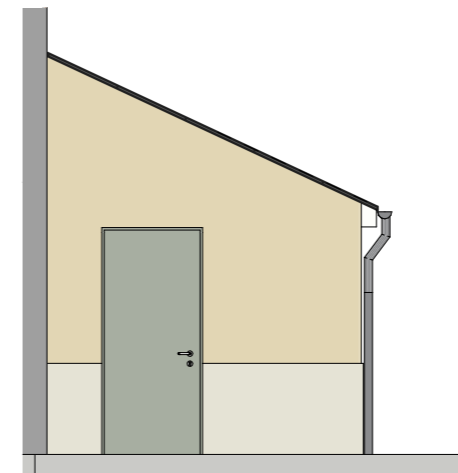
**Plan de vente**



FACADE ENTREE ET JARDIN



FACADE AVANT GARAGE



FACADE ARRIERE GARAGE



PIGNON GAUCHE

PIGNON GAUCHE GARAGE



Les gaines, retombées, faux-plafonds, soffites, ainsi que l'emplacement des équipements sont figurés à titre indicatif et n'apparaissent pas de manière exhaustive sur le plan.  
 Les surfaces indiquées sont approximatives: celles des placards sont comprises dans la surface des pièces où ils se situent. Des modifications sont susceptibles d'être apportées à ce plan en fonction des nécessités techniques, réglementaires ou administratives.  
 La cheminée est optionnelle.

DATE		PAGE
24 mars 2022		5/5