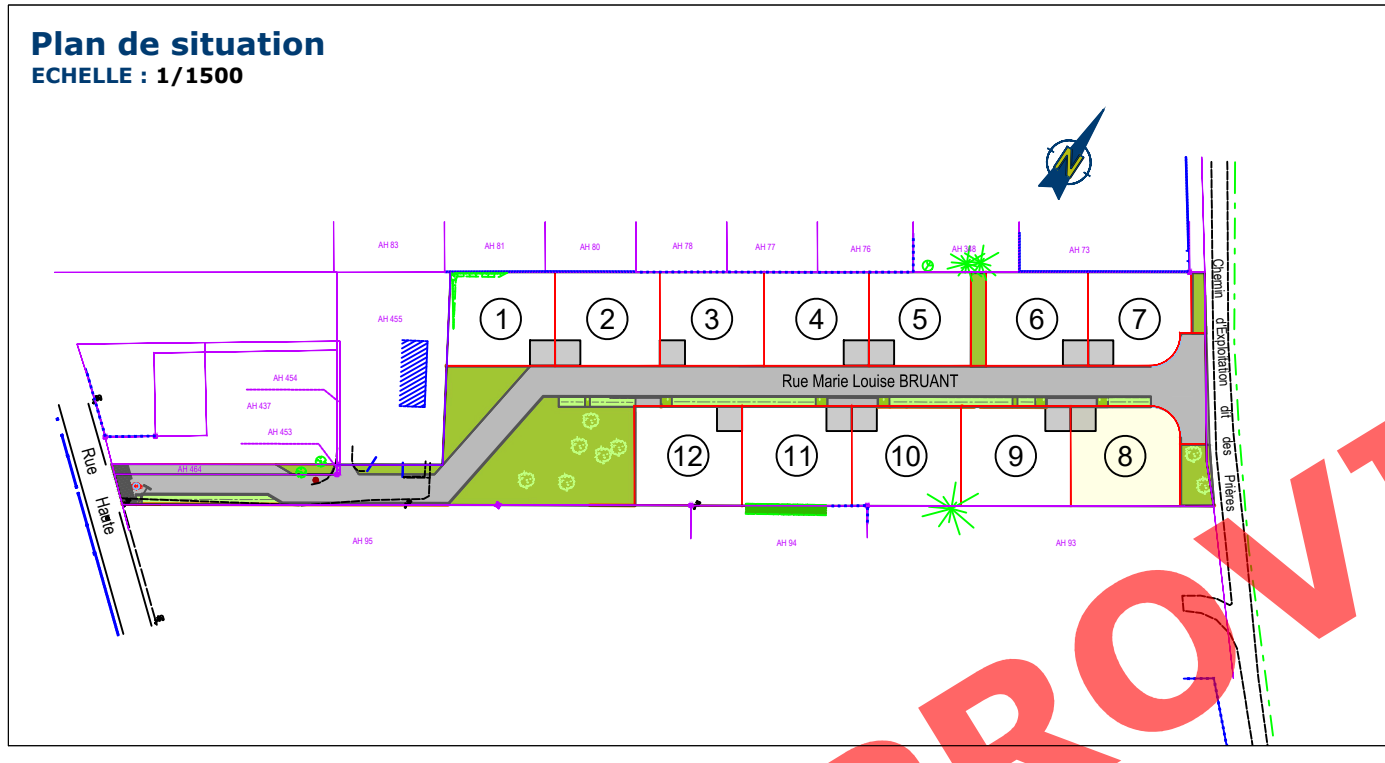


LOTISSEMENT "Rue Haute" PLAN DE VENTE PROVISOIRE

Lotisseur : SAS PROMOFI

Plan de situation ECHELLE : 1/1500



INDICES DU PLAN

Indice	Date	Intervenant	Modification
0	23/03/2021	SL	Plan de vente provisoire
A	20/10/2022	SL	Plan de vente provisoire version 2
B			

NOTA

- ✓ Les réseaux devront être confirmés par les services concernés
- ✓ Les PDL sont donnés à titre indicatif. Ils devront être confirmés par les concessionnaires.
- ✓ Les surfaces et cotations sont données à titre indicatifs. Elles devront être confirmées après bornage.

SYSTEMES DE RATTACHEMENT

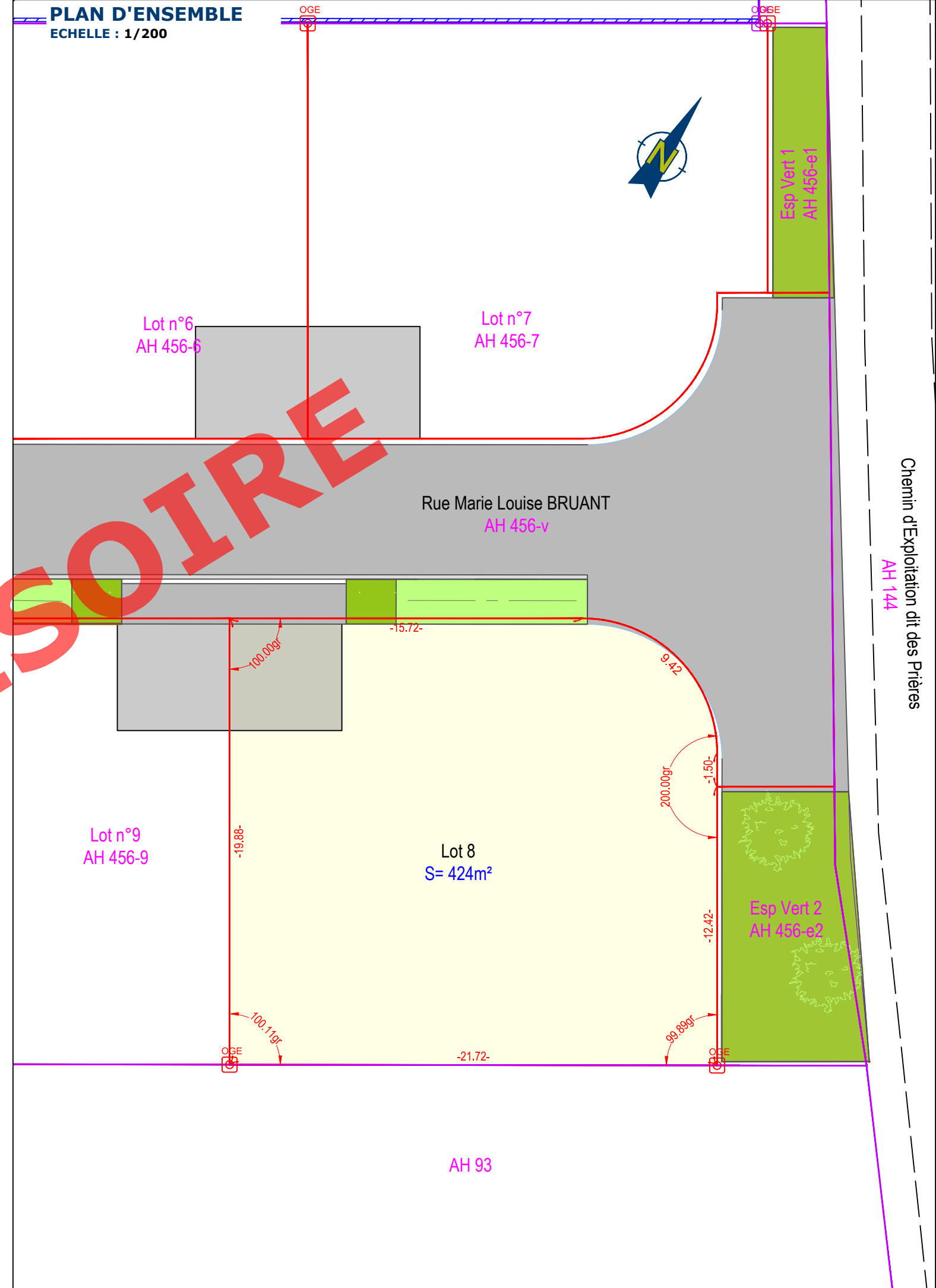
Planimétrie : RGF93 CC49 - ppm : -104

N° D'AFFAIRE : 200952/EV/SL

LEGENDE

- Application du plan cadastral
- Limite divisoire
- Limites parcellaires définies d'après :
 - Plan de division du 09/1978 dressé par le cabinet COUTUREAU et JEAN
 - Plan de division du 30/11/2015 dressé par le cabinet VANNIER
- Borne OGE existante/nouvelle
- Borne de ville existante/nouvelle
- Marque de peinture existante/nouvelle
- Aire de stationnement et accès au lot

PLAN D'ENSEMBLE ECHELLE : 1/200



Chemin d'Exploitation dit des Prières
AH 144

D:\TEMP\AcPublish_10580_200952-Plan de vente provisoire indice A.dwg Tracé le 27 Oct. 2022